

**ALLURES 45**





# ALLURES 45

Taillé pour toutes les envies





## Quintessence

L'Allures 45 reprend les concepts forts et novateurs qui fondent l'avance technologique des voiliers Allures, tout en les enrichissant par des années de navigation, d'écoute et d'expérience cumulées.

Marin et performant, l'Allures 45 est un véritable voilier de grand voyage.

Sa coque aluminium résistante et sa carène puissante en font un bateau sûr et vélocé.

Confortable et élégant, ses aménagements fonctionnels et ses équipements raffinés contribuent à une qualité de vie à bord optimale.

## Quintessence

The Allures 45 is the embodiment of the powerful and innovative design, which is at the heart of the Allures yachts' advanced technology. The concept has been enriched by years of navigation and feedback from numerous sailing experiences.

Seaworthiness and high performance are the qualities that make the Allures 45 a true bluewater cruising yacht. The rounded aluminium hull and the powerful hull lines make it safe and fast.

Elegant and comfortable, the accommodation is also functional and the high level of the equipment ensures an excellent quality of life on board.



UN AIR DE FAMILLE  
FAMILY LIKENESS





# Vers de nouveaux horizons

## Towards new horizons



une unité DE GRAND VOYAGE  
A BOAT FOR LONG VOYAGES

*l'Allures 45 est taillé pour toutes les aventures*  
*The Allures 45 is up to face any adventure*





## Baroudeur des mers

Dériveur intégral, coque aluminium en forme, grande capacité d'eau et de gasoil, panneaux solaires intégrés, local technique, soute à voile, cloison étanche... L'Allures 45 est un voilier spécialement conçu pour les navigations hauturières et l'autonomie à bord.

## Sea adventurer

Integral centreboard, rounded aluminium hull, large water and fuel capacity, inbuilt solar panels, technical store, sail locker, watertight bulkhead... The Allures 45 has been specially designed for long distance sailing across the oceans.



une unité de grand voyage  
A BOAT FOR LONG VOYAGES

*L'Allures 45 est la promesse d'escales insolites*  
*The Allures 45 is a promise of unusual stopovers*



un accès facilité aux mouillages et aux abris  
easier access to anchorages and harbours

ALLURES 45

9



### **La sécurité d'abord. Toujours.**

Extrêmement résistant au choc et au déchirement, tout en restant léger, l'aluminium est le matériau d'excellence pour les unités de voyage.

Crash box, cloison étanche, l'Allures 45 est avant tout un voilier sécurisant.

### **De grands volumes de stockage**

Grâce à ses réservoirs de grande capacité (550l eau, 550l gasoil), à sa soute à voile volumineuse et à ses nombreux rangements, l'Allures 45 est parfaitement adapté pour les navigations de longue durée. Au large ou dans une crique isolée, vous profitez de votre navigation en toute liberté.

### **La table à carte double**

La table à carte rehaussée permet au navigateur de conserver une vision sur le plan d'eau tout en assurant le suivi de la navigation. Espace de convivialité, les deux assises face à face offrent un nouvel espace de vie en mer ou au mouillage.

### **Des coffres de jupe bien pensés**

Les grands coffres accessibles depuis la jupe accueillent des équipements comme bouteilles de plongée, compresseur, etc... Ils permettent de ranger le moteur de l'annexe en toute simplicité avec l'aide du portique. Le moteur est ainsi protégé tout en restant très facilement accessible.

### **Safety first. Always.**

Highly resistant to impacts and shearing, yet light, aluminium is the best material for blue water yachts.

Crash box, watertight bulkhead, the Allures 45 has been designed to offer a maximum of safety.

### **Large storage spaces**

With her high capacity tanks (550l water – 550l fuel), a large sail locker and numerous lockers, the Allures 45 is perfectly suited for long distance cruising. On the high seas or in an isolated creek, you will enjoy sailing in total freedom.

### **Twin seat navigator's station**

The raised chart table allows the navigator to keep an eye on the water while plotting the yacht's position. It is also a friendly living area at sea or at anchor with two seats opposite each other.

### **Well thought out stern lockers**

Large lockers accessible from the swimming platform nestle equipment such as diving bottles, compressor, etc... The tender motor can be easily lifted in and out using the gantry crane and safely stored while but easily at hand.



une unité DE GRAND VOYAGE

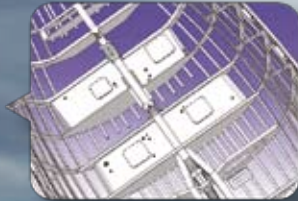
A BOAT FOR LONG VOYAGES

*L'Allures 45 pose avec facilité sa large carène sur toutes les plages du Monde*  
*The Allures 45 can be beached safely in the sand anywhere in the world, on her wide bottom*

**La sécurité d'abord. Toujours.**  
Safety first. Always.



**De grands volumes de stockage**  
Large storage spaces



**La table à carte double**  
Twin seat navigator's station



**Des coffres de jupe bien pensés**  
Well thought out stern lockers



une vision renouvelée de la grande croisière  
a new vision of long distance cruising



Marin et serein  
Seaworthy and serene



UN VOILIER PERFORMANT  
A HIGH PERFORMANCE YACHT

*L'Allure 45 offre un sentiment de sérénité et de puissance confondues*  
*The Allure 45 gives the feeling of serenity and power*





## La performance en plus

Carène large et puissante, double safrans et dérive profilés (NACA), réservoirs ballastables, plan de voilure moderne et puissant. Parce qu'en mer, performance rime avec sécurité, les architectes du cabinet Berret-Racoupeau ont optimisé les performances du nouvel Allures 45.

## Performance too

Large bottom and powerful hull lines, streamlined twin rudders and centreboard (NACA), ballast tanks, modern and powerful sail plan. As performance marries with safety at sea, the architects from the Berret-Racoupeau design office have optimised the new Allures 45's performances.



UN VOILIER PERFORMANT  
A HIGH PERFORMANCE YACHT

*L'Allures 45 est un voilier de voyage rapide*  
*The Allures 45 is a fast cruising yacht*



entre puissance et perfection  
between power and perfection

ALLURES 45 15



## Une carène en forme

Avec un maître bau de 4,43m et un arrière porteur, la carène de l'Allures 45 offre une grande stabilité de forme qui le rend puissant. Le lest de 4 400kg classe ce dériveur intégral parmi les meilleurs rapports de lest, garantissant un excellent couple de redressement.

## Des superstructures en composite

Les superstructures composites (roof/cockpit) sont fabriquées en infusion pour gagner encore plus de poids dans les hauts. La liberté de forme du composite permet de réaliser un cockpit répondant parfaitement au cahier des charges d'une navigation en équipage réduit (facilité de manœuvre et de circulation, ergonomie, confort).

## Des appendices profilés

Les profils de type NACA des safrans et de dérive ont été optimisés par l'équipe d'architectes du cabinet Berret/Racoupeau. Leur efficacité assure la maîtrise du voilier dans toutes les conditions.

## Système de gouvernail

Réducteurs parallèles Jefa; l'Allures 45 est équipé d'un système de gouvernail haut de gamme. Ce système rigide garantit puissance et précision de barre. Les safrans, montés sur paliers auto-alignants, participent à l'optimisation des performances et assurent un touché de barre exceptionnel.

## A rounded hull

With a maximum beam of 4.43m (14' 6.4") and a buoyant stern, the shape of the Allures 45's hull offers excellent stability and power. The 4,400kg ballast gives this integral centreboard one of the best ratios, which ensures an excellent righting moment.

## Composite superstructures

The composite superstructures (coachroof/cockpit) are built using the infusion technique to gain even more weight in the upper parts of the yacht. The freedom of shape offered by using the composite material has allowed us to design a cockpit perfectly suited to the conditions required by short-handed sailing (ease of manoeuvring and movement, ergonomics, comfort).

## Streamlined appendages

The rudders and centreboard NACA type profiles have been optimised by Berret/Racoupeau design team. Their efficiency ensures the control of the yacht whatever the conditions.

## Steering system

Jefa parallel reductors; the Allures 45 is fitted with an advanced technology steering system. This rigid mechanism offers the helmsman power and precision. The rudders hung on self-aligning bearings, play their part in the optimisation of the performances with an exceptional responsiveness of the helm.



UN VOILIER PERFORMANT  
A HIGH PERFORMANCE YACHT

*Allures 45, des choix techniques sans compromis*  
*Allures 45, technical choices without any concession*

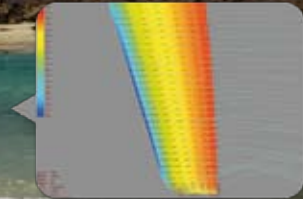
**Une carène en forme**  
A rounded hull



**Des superstructures en composite**  
Composite superstructures



**Des safrans profilés**  
Streamlined rudders



**Système de gouvernail**  
Steering system



une synthèse entre élégance, puissance et sécurité  
elegance, power and safety all in one



Art de vivre en mer  
Art of living at sea



VOTRE VUE SUR MER  
YOUR VIEW ON THE SEA



***Un voilier d'un naturel accueillant et convivial***  
*A sailing yacht naturally welcoming and friendly*



## Harmonie intérieure

Sécurisants, fonctionnels, épurés, les aménagements sont adaptés à la vie en mer. La hauteur sous barrot et les vastes hublots offrent un grand volume de vie à bord et un cadre de vie exceptionnel. En mer, au mouillage, l'Allures 45 est un voilier confortable.

## Interior harmony

Safe, practical, uncluttered, the accommodation is suited to life at sea. The generous headroom and large portholes create a great living area in exceptional surroundings. At sea, at anchor, the Allures 45 is a comfortable yacht.



VOTRE VUE SUR MER  
YOUR VIEW ON THE SEA



*Un intérieur convivial qui conserve son esprit marin*  
*A friendly interior, which remains faithful to the sea*



des espaces réinventés et rationalisés  
recreated and rationalised spaces



**A deux, en famille ou avec des amis, les 3 versions de base de l'Allures 45 s'adaptent à vos envies. Chaque voilier est le fruit d'une concertation entre notre équipe et les propriétaires. Les aménagements et équipements sont personnalisables, faisant de votre Allures 45 un voilier unique.**

### **Version propriétaire**

Partir à deux, pour plusieurs mois, plusieurs années. Cette version est celle des navigateurs au long cours. Le vaste local technique à babord permet de stocker tous les équipements nécessaires pour une navigation 'no limit'. La cabine arrière et la bannette cadre permettent d'accueillir famille et amis le temps d'une navigation conviviale.

### **Version croisière**

Parfaite pour naviguer en couple, en famille ou recevoir des amis, cette configuration permet d'accueillir jusqu'à 6 personnes à bord (8 avec le carré convertible). Le cabinet de toilettes dans la cabine propriétaire offre une intimité appréciable lors de longues croisières.

### **Version family**

Avec ces 8 couchages et ces 2 salles de bain, cette configuration propose une grande capacité d'accueil. Idéale pour les croisières avec toute la famille, elle sait également s'adapter à des navigations plus longues en équipage réduit (cabines en configuration stockage).

**Two-handed, as a family, or between friends, the 3 standard versions of the Allures 45 are adaptable to your wishes. Each yacht is the result of the cooperation between our team of designers and the future owners. The customisation of the accommodation and the equipment make your Allures 45 a unique yacht of her kind.**

### **Owner's version**

Sailing for several months or even years, just the two on board; this version is made for seafarers - the vast technical space on port enable you to stow all the equipment needed for a limitless cruise. The after cabin and the extra berth on a frame, allow you to invite family and friends for a pleasant cruise.

### **Cruising version**

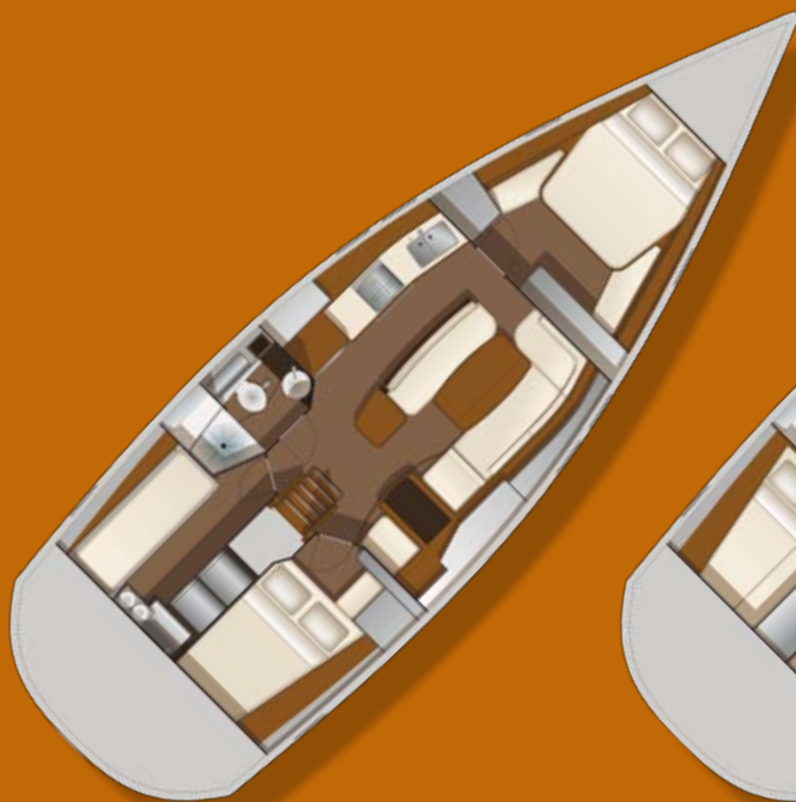
Perfect for sailing as a couple or as a family and invite friends; this plan can accommodate up to 6 persons on board (8 if one uses the convertible bed in the saloon). The en suite in the owners' cabin offers a welcome privacy on long cruises.

### **Family version**

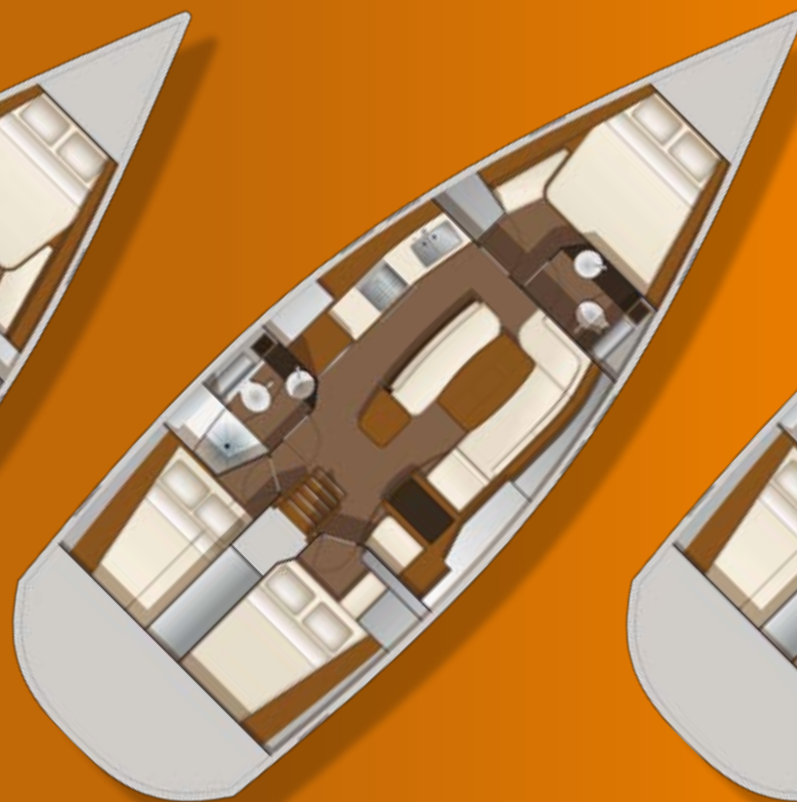
With 8 berths and 2 washrooms; this configuration has a large capacity of accommodation and is ideal for family cruises. It is easily adaptable to longer passages with a limited number of crew (cabins used for stowage).



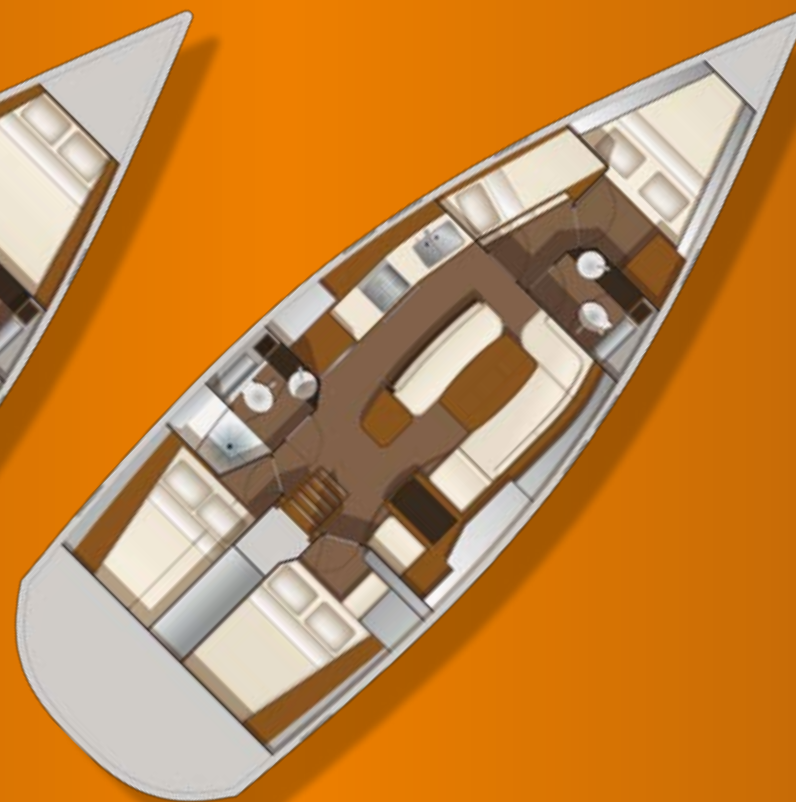
**VOTRE VUE SUR MER**  
YOUR VIEW ON THE SEA



**Version propriétaire**  
Owner's version



**Version croisière**  
Cruising version



**Version family**  
Family version

3 versions pour un voilier unique  
3 versions for a unique yacht



## Spécifications

Longueur de coque : 13,98 m  
Largeur hors tout : 4,43 m  
Tirant d'eau : 1,05 / 3 m  
Poids à vide : 11,8 t  
dont poids de lest : 4,4 t  
Capacité eau douce : 550 l  
Capacité gas-oil : 550 l  
Type de gréement : 9/10  
Matériaux : alu. / composite  
Surface de voile. au près : 100 m<sup>2</sup>  
Motorisation : 55/75 cv (sail drive)  
Certification CE : cat. A  
Organisme de certif. : ICNN

## Spécifications

Hull length : 13.98m  
Maximum beam : 4.43m  
Draught : 1.05 / 3m  
Light displacement : 11.8 t  
Including ballast : 4.4 t  
Freshwater capacity : 550L  
Fuel capacity : 550L  
Rig : 9/10  
Materials : alu. / composite  
Sail area close-hauled : 100m<sup>2</sup>  
Motorisation : 55/75 hp (sail drive)  
EC Certification : Cat. A  
Certification body : ICNN









420 rue de la Pyrotechnie  
50110 Tourlaville

tél. : +33 (0)2 33 43 22 20  
fax : +33 (0)2 33 43 22 22  
info@allures.fr

[www.allures.fr](http://www.allures.fr)

PHOTOS EXTÉRIEURES : Morris Adant  
PHOTOS INTÉRIEURES : Studio Loecsen  
CONCEPT. GRAPHIQUE : Yannick Mignot





# ALLURES 45

Taillé pour toutes les envies